

RENDEZ-VOUS
de l'AdCF et de la FNCDG

Vendredi
05 FÉVRIER 2016
9h30 - 17h

JOURNÉE
RESSOURCES HUMAINES

RECOMPOSITION DU BLOC LOCAL ET RESSOURCES HUMAINES



www.adcf.org



Fédération Nationale
des Centres de Gestion
de la Fonction Publique Territoriale
www.fncdg.com

Ouverture

Loïc CAURET, Président délégué de l'AdCF, vice-
Président de la FNCDG

Michel HIRIART, Président de la FNCDG



Table-ronde

« Schéma de mutualisation et SDCI : vers une stratégie RH intercommunale ? »

Cindy LABORIE, Juriste-chargée de mission – FNCDG

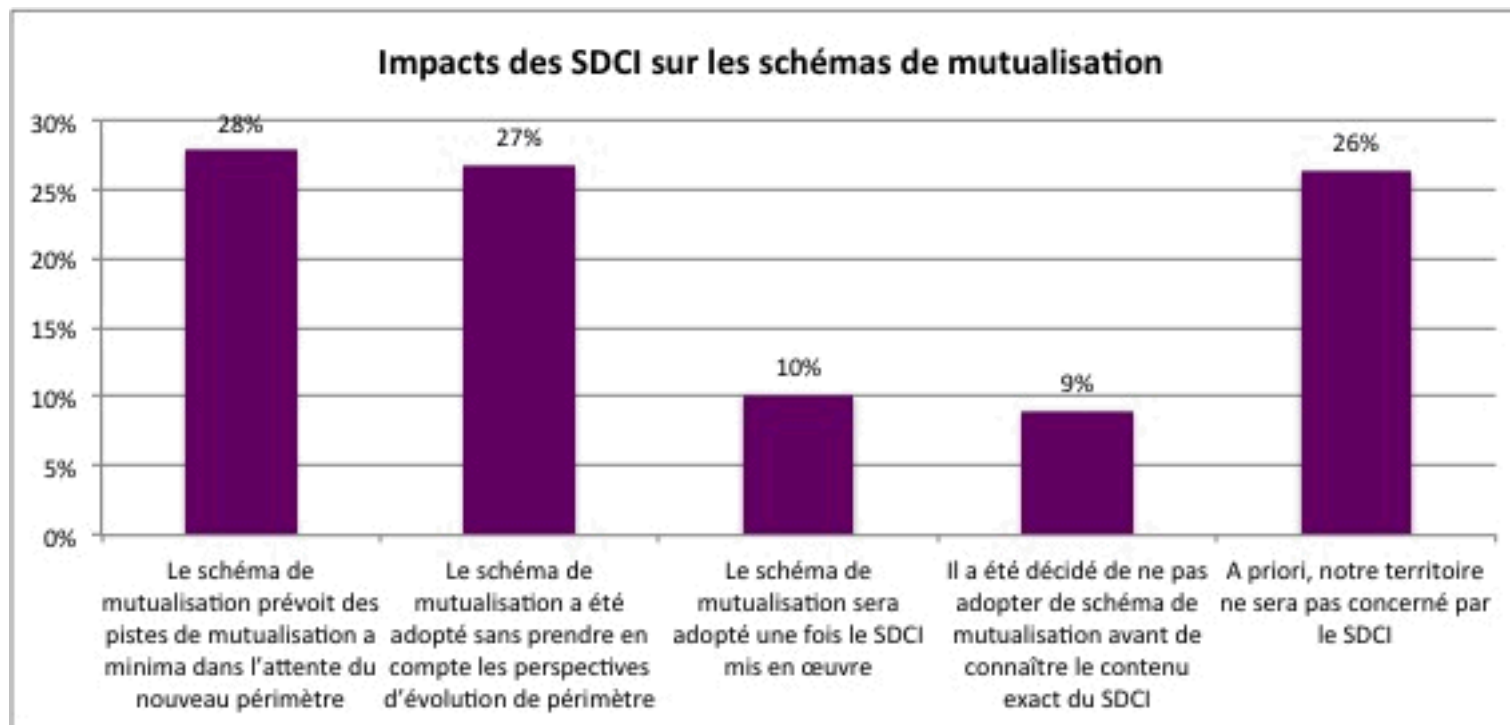
Floriane BOULAY, Responsable des affaires juridiques et institutionnelles – AdCF



L'impact des SDCI sur les schémas de mutualisation

Un report du schéma de mutualisation à la marge ...

... mais un impact fort sur le contenu des pistes de mutualisation



L'impact des SDCI sur les schémas de mutualisation

La principale difficulté pour élaborer le schéma de mutualisation

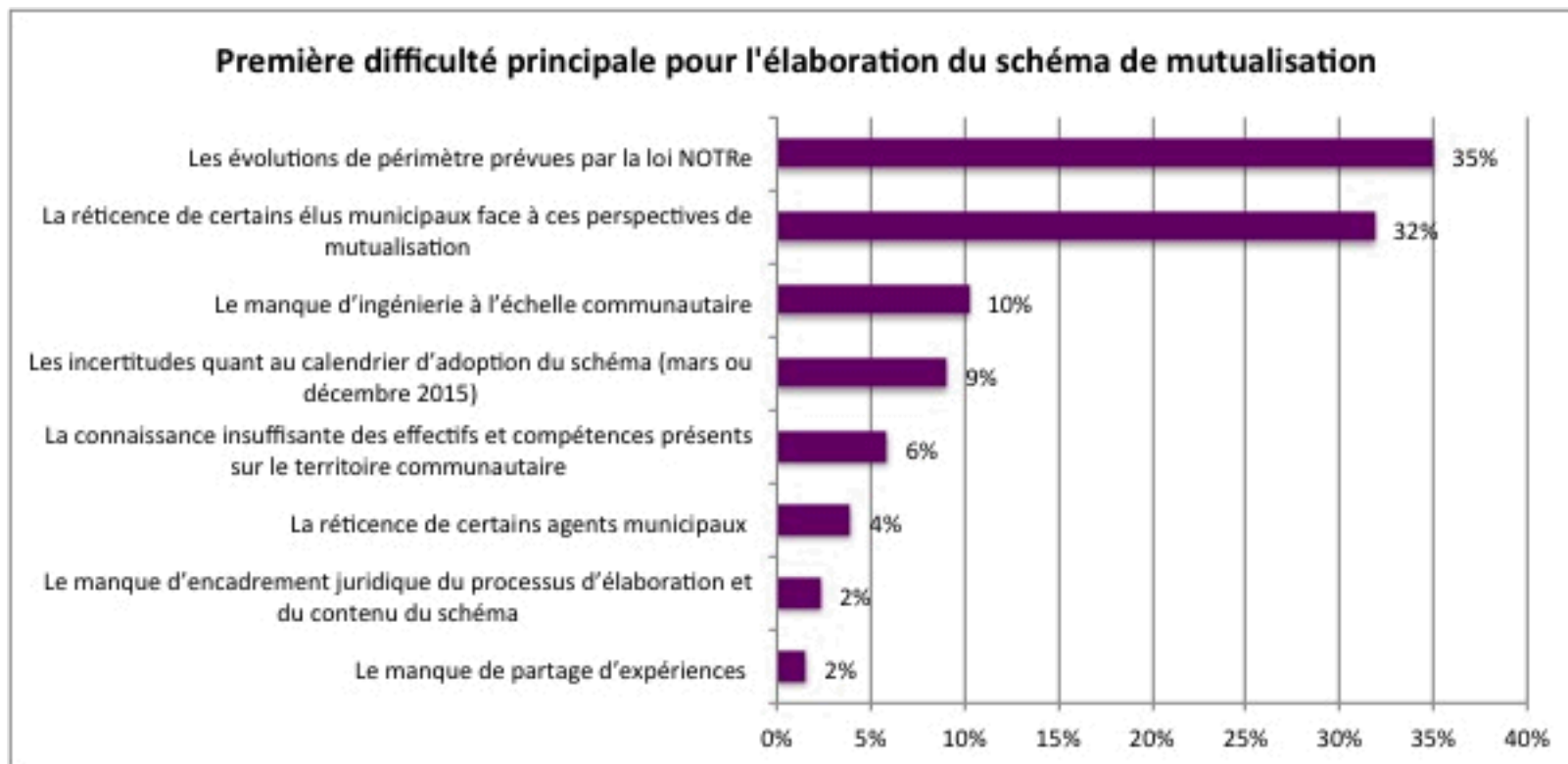


Schéma de mutualisation et SDCI : vers une stratégie RH intercommunale ?

Une étude consacrée aux impacts RH des schémas de mutualisation (en partenariat avec le CNFPT)

Les objectifs de l'étude

ü Observer les dynamiques RH à l'œuvre dans le processus de mutualisation

ü Apporter un appui/conseil aux EPCI :

- Une aide à la cartographie des emplois et compétences du bloc local
- Une méthodologie de formalisation du schéma de mutualisation
- Un outillage RH adapté

Cinq sites pilotes

Communauté de communes de Lamballe

Communauté d'agglomération d'Orléans

Communauté de communes du pays de Vendôme

Communauté de communes des 4B Sud Charente

Communauté d'agglomération de Tulle



Une étude consacré aux impacts RH des schémas de mutualisation (en partenariat avec le CNFPT)

La cartographie des emplois et compétences du bloc local

- Un objectif: le recensement exhaustif des emplois sur le bloc local
- La méthode: une enquête localement coordonnée par les communautés avec l'appui des centres de gestion
- Un fichier préétabli à renseigner par chaque commune, collectivité ou « satellite »

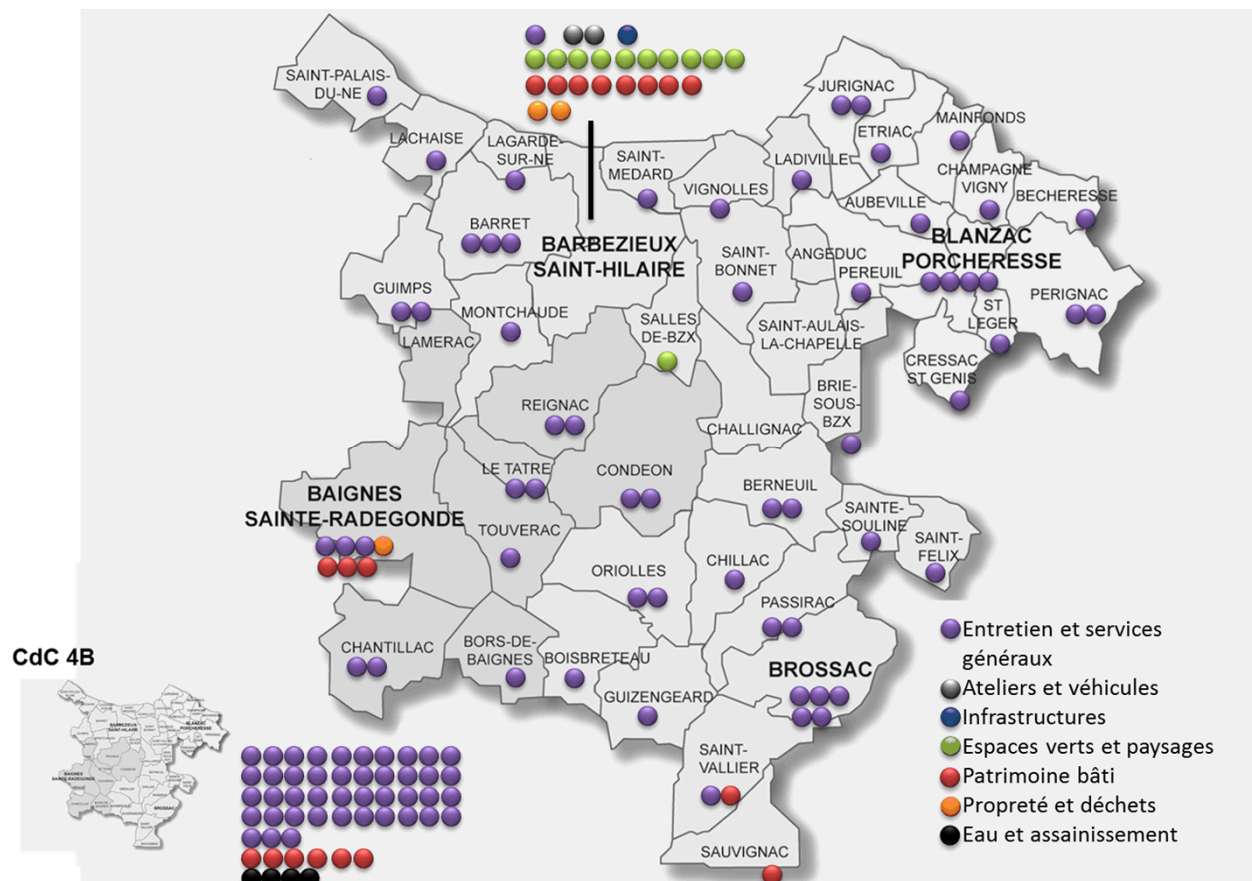
1. Matricule
2. Statut
3. Situation juridique des non titulaires et des emplois aidés
4. Genre / Sexe
5. Date de naissance
6. Grade
7. Temps complet ou non
8. Durée hebdomadaire de travail
9. Service d'affectation
10. Intitulé de l'activité, du poste, du métier exercé par l'agent
11. Intitulé de l'activité éventuellement exercée à titre secondaire
12. Fonction d'encadrement
13. Autres fonctions
14. Diplôme



Une étude consacré aux impacts RH des schémas de mutualisation (en partenariat avec le CNFPT)

Une géolocalisation des emplois

- Un outil pédagogique
- Un outil d'aide à la décision



Répartition par familles professionnelles des métiers des interventions techniques

Une étude consacré aux impacts RH des schémas de mutualisation (en partenariat avec le CNFPT)

Trois réactions possibles

- Peu de réels diagnostics problématisés mais des états des lieux sur les effectifs et leurs composantes statutaires

- ù Des données encore partielles (notamment les données métiers et services d'affectation)
- ù Une difficile lisibilité sur l'impact RH des mutualisations à terme
- ù Répondre d'abord à l'urgence : harmonisation des conditions de travail et des régimes indemnitaires des agents des services à mutualiser

- L'émergence d'un questionnement fondateur d'une politique des ressources humaines

- ù L'encadrement : rendre plus lisible la ligne managériale
- ù La mobilité : penser les mobilités professionnelles des agents à l'échelle du bloc local
- ù Professionnalisation des agents : mutualiser les besoins de formation
- ù Une nécessaire réflexion sur les adaptations organisationnelles induites par la mutualisation
- ù Accompagner les changements d'identités professionnelles

- La cartographie des emplois : un état des lieux dynamique des emplois

- ù Des exploitations qui croisent les aspects statutaires, démographiques, etc.
- ù Une lecture comparée des services et des effectifs des différentes entités
- ù Une articulation entre les besoins de compétences professionnelles ,
le projet de territoire, le schéma de mutualisation, la répartition territoriale des emplois



Table-ronde

« Quels liens entre le dialogue national sur l'avenir de la FPT et la recomposition du bloc local »

Myriam BERNARD, Directrice adjointe de cabinet – Ministère de
la Décentralisation et de la Fonction Publique

Jean-Robert MASSIMI, Directeur général – CSFPT



Table-ronde

« Quels liens entre le dialogue national sur l'avenir de la FPT et la recomposition du bloc local »

Interventions vidéo

Françoise DESCAMPS-CROSNIER, Députée des Yvelines

Alain VASSELLE, Sénateur de l'Oise

Rapporteurs du projet de loi relatif à la déontologie et aux droits et obligations des fonctionnaires



Table-ronde

« La prise en compte de la dimension RH de la recomposition du bloc local par les acteurs de terrain »

Loïc CAURET, Président délégué de l'AdCF, Vice-président de la FNCDG

Michel HIRIART, Président de la FNCDG

Dominique GARNIER, Directeur général des services, Communauté de communes d'Erdre et Gesvres

Mickaël THOMAS, Directeur général adjoint , CDG du Bas-Rhin

